

## Excellence. Evolved.

Dit is niet zomaar een luidsprekerreeks. Elke nieuwe generatie van de 800 Serie Diamond is een mijlpaal voor Bowers & Wilkins. Dit is ons ijkpunt, ons icoon; de meest geavanceerde serie luidsprekers die we kunnen maken. Voor ons is de 800 Serie Diamond alles wat we weten, en alles wat we zijn.

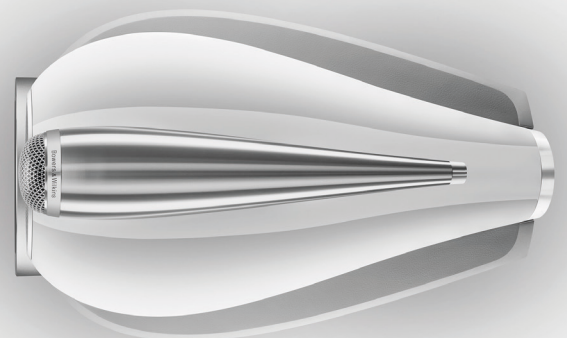
### 802 D4

De 802 D4 biedt veel van de prestaties van de 801 D4, inclusief dezelfde Turbine Head-behuizing voor de midrange conus, maar is betaalbaarder. Perfect voor stereogeluistering op referentieniveau en ook een uitstekende keuze voor thuisbioscooptoepassingen.



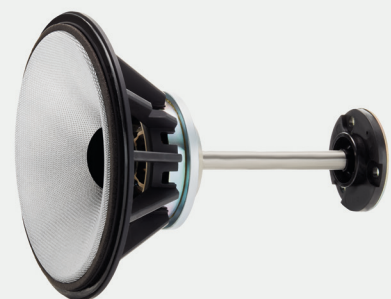
### Decoupled midrange

De speciale midrange maakt gebruik van vier eigen Bowers & Wilkins technologieën: de Continuum conus, FST, Biomimetische ophanging en midrange decoupling, waarbij de laatste zorgt voor minimale interferentie met de woofers van de luidspreker.



### Aluminium bovenplaat

Elk stereomodel in de nieuwe serie heeft een aanzienlijk verbeterd behuizingontwerp met een geheel nieuwe aluminium bovenplaat voor nog meer stijfheid en als gevolg daarvan nog meer realisme. Hetzelfde ontwerp biedt een perfect bevestigingspunt voor de gloednieuwe Leather by Connolly behuizingdetails.



## 802 D4



### Technische kenmerken

Diamond Tweeter  
Solid body Tweeter-on-Top  
Continuum cone FST™  
Anti-Resonantie plug  
Biomimetische ophanging  
Turbine Head  
Matrix™  
Aerofoil cone bass units  
Flowport™

### Beschrijving

3-weg vented-box systeem

### Drive units

1× ø25 mm (1 in) diamond dome tweeter  
1× ø150 mm (6 in) Continuum cone FST midrange  
2× ø200 mm (8 in) Aerofoil cone bass units

### Frequentiebereik

14 Hz tot 35 kHz

### Frequentie respons

(+/- 3 dB van de referentieas)

17 Hz tot 28 kHz

### Gevoeligheid

(op as bij 2,83 Vrms bij 1 m)

90 dB

### Harmonische vervorming

2e en 3e harmonischen (90 dB, 1 m op de as)  
< 1 % 70 Hz - 20 kHz  
< 0,3 % 100 Hz - 20 kHz

### Nominale impedantie

8 Ω (minimaal 3,0 Ω)

### Aanbevolen versterkervermogen

50 W – 500 W in 8 Ω op signaal zonder clipping

### Max. aanbevolen kabelweerstand

0,1 Ω

### Afmetingen

Hoogte: 1218 mm  
Breedte: 413 mm  
Diepte: 602 mm

### Netto gewicht

88,10 kg

### Afwerking

Behuizing:	Grille:
Gloss Black	Zwart
Satin Rosenut	Zwart
Satin Walnut	Grijs
Wit	Grijs