

DALI WSR

Draadloze subwoofer-ontvanger

HANDLEIDING



IN ADMIRATION OF MUSIC

Inhoud

1. WSR overzicht
2. Uitpakken
3. Installatie en configuratie
 - 3.1 Plaats
 - 3.2 Installeren en inschakelen
 - 3.3 Draadloze verbindingen
4. Gebruik van de DALI WSR
5. Onderhoud van de DALI WSR
6. Technische specificaties

Inleiding

- 3 Dank u voor het kiezen van de DALI WSR (draadloze subwoofer-ontvanger). DALI staat erom bekend voortdurend te streven naar een betere beleving van muziek en tegelijkertijd audioproducten te ontwerpen die beter bij ons leven en thuis passen. Met de DALI WSR draadloze subwoofer-ontvanger geven we verdere uitdrukking aan die dubbele ambities.
- 4
- 5
- 5
- 6
- 7 De DALI WSR is een technologisch geavanceerd product dat een doordachte installatie vereist. We raden u daarom aan deze handleiding zorgvuldig te lezen en de adviezen voor het installeren van uw DALI WSR op te volgen.
- 9
- 10
- 11 Na deze inleiding behandelt de handleiding het uitpakken, installeren en gebruiken, maar begint met een kort overzicht van de DALI WSR.



1. WSR overzicht

De DALI WSR is een draadloze subwoofer-ontvanger waarmee actieve subwoofers zoals de DALI E-9 F of E-12 F draadloos kunnen worden verbonden met een DALI SOUND HUB of SOUND HUB COMPACT draadloze streaming-voorversterker.

De DALI WSR is bedoeld om dicht bij de subwoofer te worden geplaatst en wordt aangesloten op de ingang via de meegeleverde RCA Phono-kabel. Als hij is aangesloten op het lichtnet via een standaard USB-lichtnetadapter, wordt de WSR beschikbaar voor draadloze verbinding met een SOUND HUB of SOUND HUB COMPACT.



2. Uitpakken

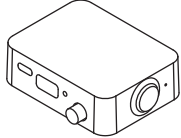
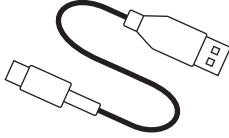
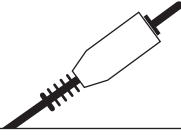
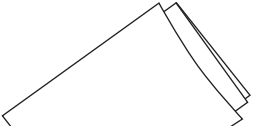
De inhoud van het DALI WSR-pakket wordt geïllustreerd in schema 1 en wordt hieronder vermeld.

- 1: WSR
- 2: USB-voedingskabel
- 3: RCA Phono-kabel
- 4: Documentpakket

OPMERKING

We adviseren de verpakking van de WSR te bewaren voor toekomstig gebruik. Als dat echter niet mogelijk is, gooi deze dan op een verantwoorde manier weg.

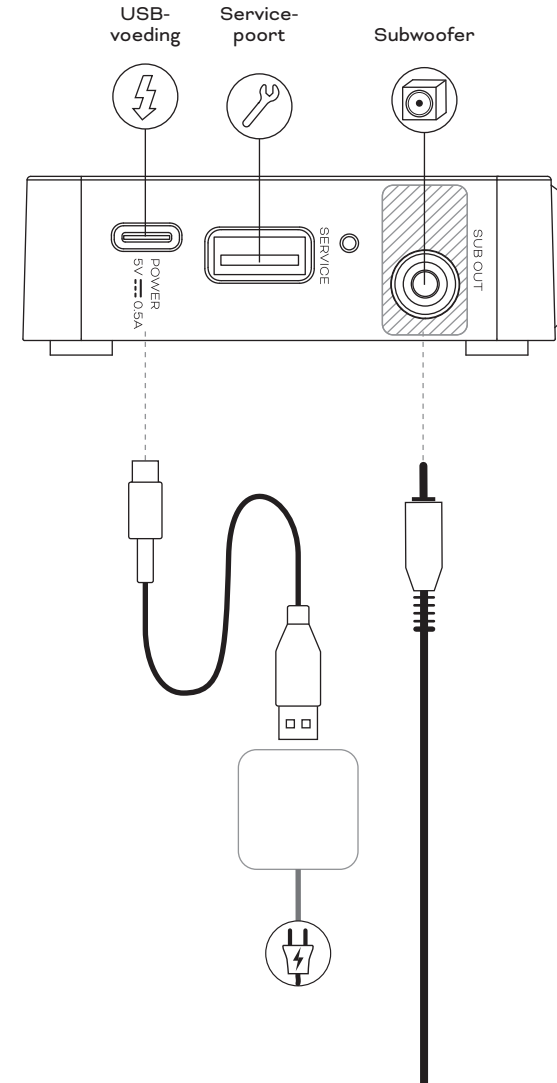
SCHEMA 1

DALI WSR	
	× 1
	× 1
	× 1
	× 1

3. Installatie en configuratie

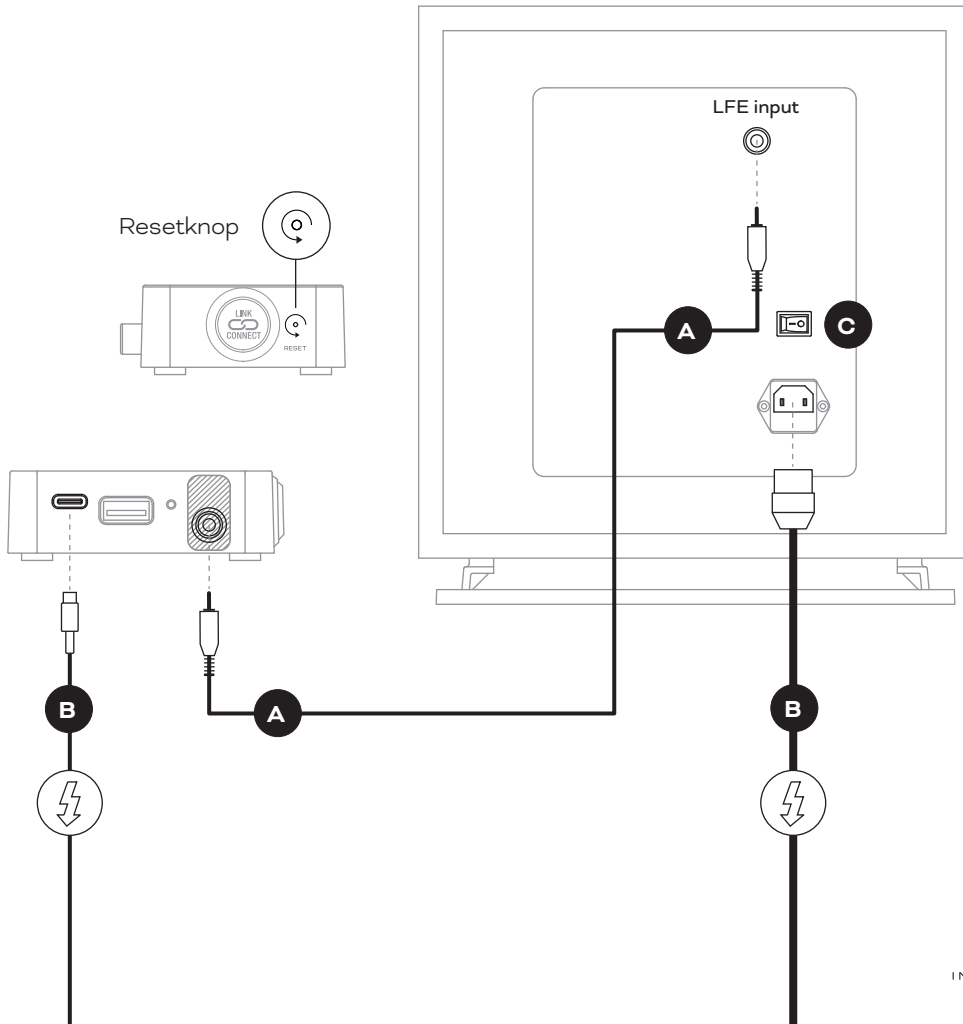
3.1 Plaats

Uw DALI WSR kan meestal zo worden geplaatst als het in uw huis het beste uitkomt, hoewel de unit zich in de buurt moet bevinden van de subwoofer waar verbinding mee moet worden gemaakt. Hij moet zich ook in de buurt van een stopcontact bevinden. De WSR kan op een meubel of plank worden geplaatst, maar ook op of achter de subwoofer zelf.



3.2 Installeren en inschakelen

SCHEMA 2



Begin het DALI WSR-installatieproces door de onderstaande stappen te volgen.

- Zorg ervoor dat de subwoofer is uitgeschakeld. Als de subwoofer geen aan/uit-schakelaar heeft, raden we aan om deze tijdens het maken van WSR-aansluitingen los te koppelen van het lichtnet.
- Gebruik de meegeleverde RCA Phono-kabel om de uitgang van de WSR aan te sluiten op de LFE-ingang van de subwoofer **A**. De uitgang van de WSR wordt gemarkeerd in schema 2. Raadpleeg indien nodig de gebruikershandleiding van de subwoofer voor het vinden van de LFE-ingang.
- Sluit de WSR-voeding aan op een stopcontact en sluit vervolgens de voeding aan op de WSR met behulp van de meegeleverde USB-voedingskabel **B**. De WSR zal direct inschakelen. De WSR USB-voedingsaansluiting wordt geïllustreerd in schema 2.
- Schakel de subwoofer in of sluit deze weer aan op het lichtnet **C**. Als de subwoofer is uitgerust met een volumeregeling, raden we aan deze in te stellen op ongeveer 25% van het volledige volume.

OPMERKING

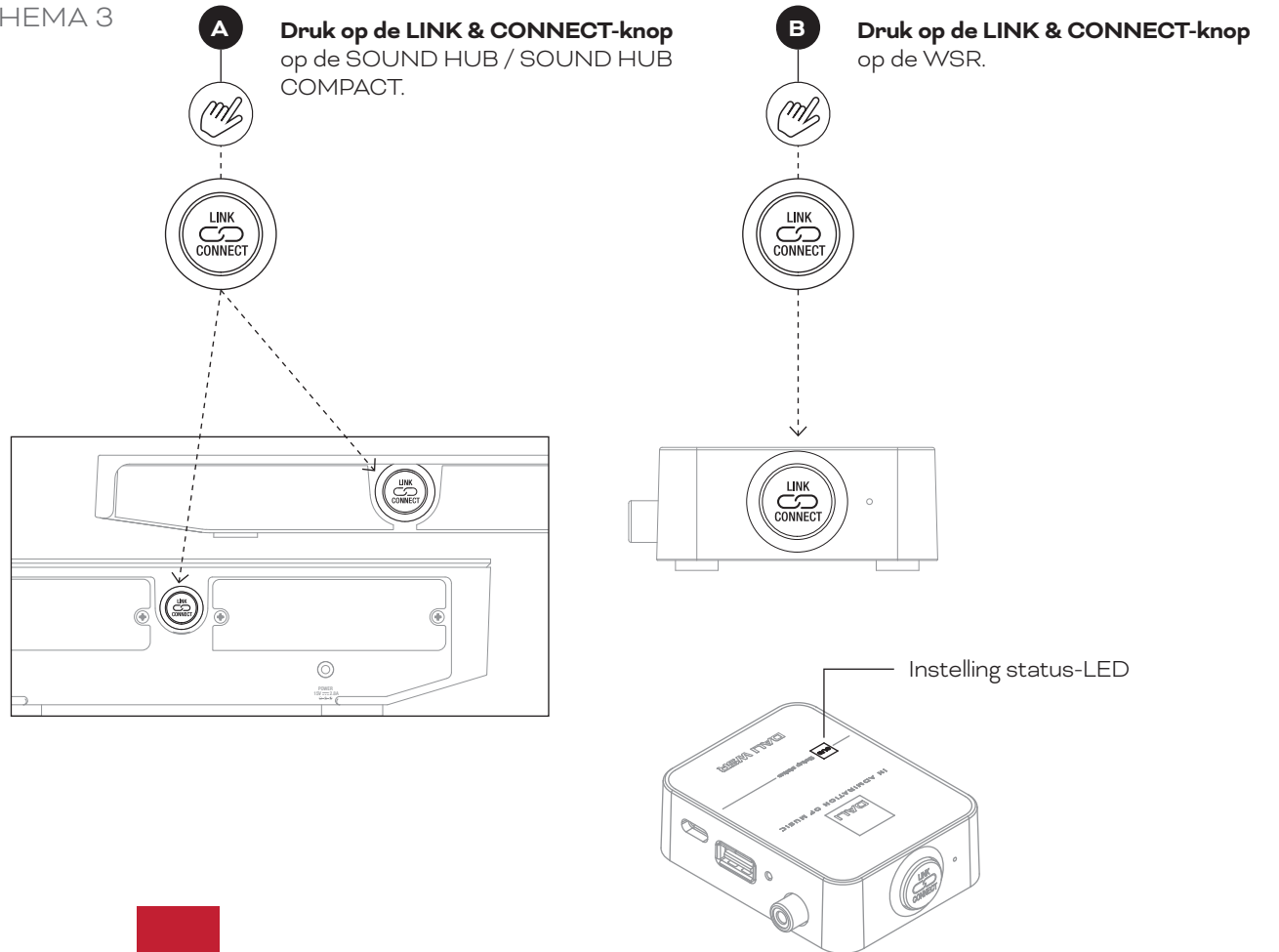
Als de gebruikte subwoofer geen speciale LFE-ingang heeft, sluit u de uitgang van de WSR aan op de standaard lijningang van de subwoofer en stel het laagdoorlaatfilter in op bypass of stel de frequentie van het laagdoorlaatfilter in op maximaal.

3.3 Draadloze verbindingen

Zodra de WSR is geïnstalleerd en ingeschakeld, kunt u beginnen met het draadloos verbinden met de SOUND HUB of SOUND HUB COMPACT. Dit wordt behandeld in de volgende stappen.

- Zorg ervoor dat de SOUND HUB of SOUND HUB COMPACT is ingeschakeld en druk vervolgens op de LINK & CONNECT-knop op het achterpaneel. Bij een SOUND HUB licht het positiedisplay op het bovenpaneel op en gaat de volume-indicator op het voorpaneel rond om de luidsprekerverbindingsmodus aan te geven. Bij een SOUND HUB COMPACT knipperen de ingangsimplicatoren op het bovenpaneel langzaam om de luidsprekeraansluitingsmodus aan te geven.
- Ga nu naar de WSR en druk op de LINK & CONNECT-knop **B**. De indicator “SUB Setup Status” gaat branden terwijl er verbinding wordt gemaakt met de SOUND HUB of SOUND HUB COMPACT. De LINK & CONNECT-knop en indicatie van de WSR wordt geïllustreerd in schema 3.

SCHEMA 3

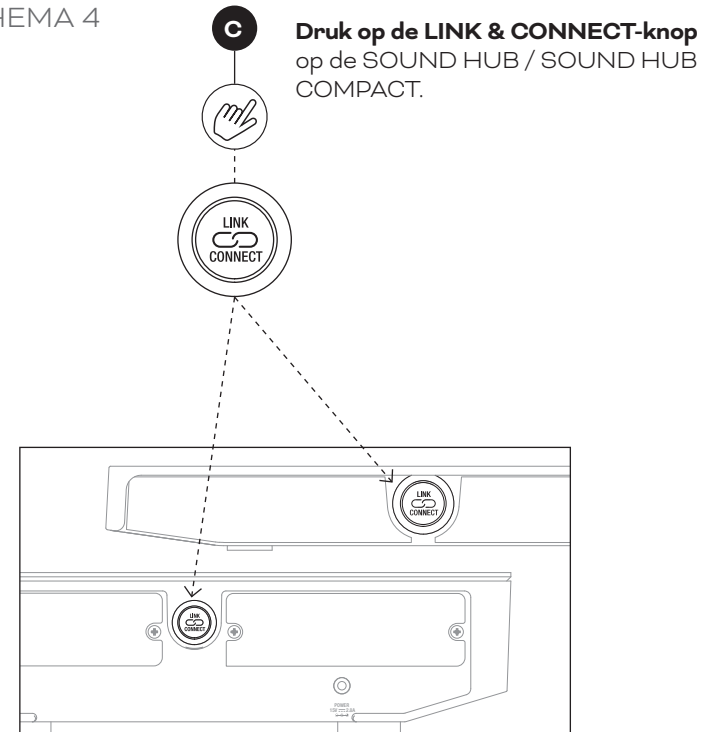


3.3 Draadloze verbindingen

- Wanneer er een verbinding tot stand is gebracht tussen de WSR en de SOUND HUB of SOUND HUB COMPACT, zal de indicator “SUB Setup Status” langzaam knipperen. De subwoofer laat een korte bevestigingstoon horen.
- Als de WSR is aangesloten op de SOUND HUB of SOUND HUB COMPACT, wordt de WSR automatisch toegewezen aan het subwooferkanaal.
- Keer nu terug naar de SOUND HUB of SOUND HUB COMPACT en druk op de LINK & CONNECT-knop op het achterpaneel om de WSR-toewijzing aan het subwooferkanaal te bevestigen en de luidsprekeraansluitingsmodus te verlaten **C**. Alle aangesloten luidsprekers, inclusief de subwoofer, laten een korte bevestigingstoon horen en de indicator “SUB Setup Status” van de WSR gaat branden en stopt met knipperen. De display en indicatoren van de SOUND HUB of SOUND HUB COMPACT keren terug naar hun normale modus.

De WSR-verbindingprocedure wordt geïllustreerd in schema 4.

SCHEMA 4



4. Gebruik van de DALI WSR

Met de DALI WSR draadloos verbonden met uw SOUND HUB of SOUND HUB COMPACT, kunt u beginnen te genieten van de voordelen.

Als u eerder hebt gewerkt met van een subwoofer die via een bedrade subwooferuitgangen op de SOUND HUB of SOUND HUB COMPACT is aangesloten, heeft u de subwoofer en andere luidsprekers waarschijnlijk al ingesteld om samen te werken. In dit geval hoeft u mogelijk geen instellingen aan te passen.

Als u echter nieuw bent met subwoofers, raden we u aan de gebruikershandleidingen voor zowel de subwoofer als de bijbehorende luidsprekers te raadplegen voor informatie over het correct configureren ervan. Het is vooral belangrijk dat het subwoofervolume en de hoogdoorlaatfilterregelaars correct zijn ingesteld.

OPMERKING

Als u de LFE-ingang van de subwoofer gebruikt, wordt de interne filtering van de subwoofer gepasseerd. De SOUND HUB of SOUND HUB COMPACT past echter de juiste filtering toe op de audio die naar de subwoofer en de andere luidsprekers in het systeem wordt geleid. Als de gebruikte subwoofer geen speciale LFE-ingang heeft, sluit u de uitgang van de WSR aan op de standaard lijningang van de subwoofer en stelt u het laagdoorlaatfilter in op bypass, of stelt u de frequentie van het laagdoorlaatfilter in op maximaal.

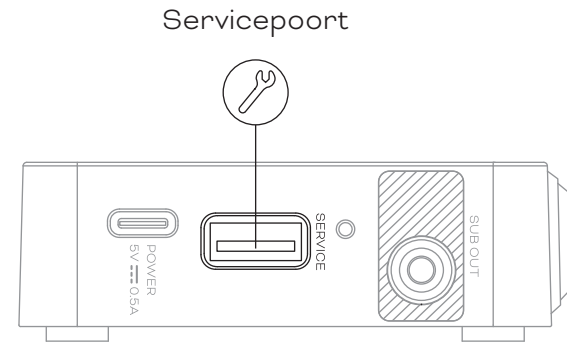
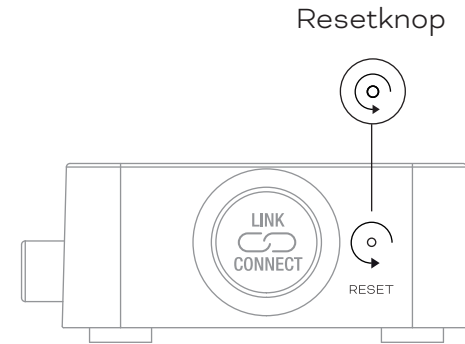
5. Onderhoud van de DALI WSR

Uw DALI WSR heeft geen speciale behandeling nodig die verder gaat dan de zorg voor andere waardevolle items in uw huis. Gebruik een zachte, droge doek om de behuizing af te stoffen. We raden het gebruik van reinigingsvloeistoffen of sprays af, maar als u meubelpoetsmiddel wilt gebruiken, breng dit dan op een doek aan, in plaats van rechtstreeks op de behuizing.

Als u de DALI WSR op een bepaald moment op andere SOUND HUB of SOUND HUB COMPACT moet aansluiten, moet u deze resetten naar de standaardinstellingen. Gebruik om uw DALI WSR te resetten een geschikt hulpmiddel om de verzonken RESET-knop 1 seconde ingedrukt te houden. De plaats van de resetknop ziet u in schema 5.

DALI brengt af en toe bijgewerkte firmware uit voor de DALI WSR. Bijgewerkte firmware kan de prestaties en betrouwbaarheid verbeteren of nieuwe functies toevoegen. Firmware-updates worden toegepast via de USB-poort met het label "SERVICE" op het achterpaneel van de WSR. Firmware-updates kunnen worden gedownload vanaf de DALI-website, inclusief volledige instructies over het updateproces.

SCHEMA 5



6. Technische specificaties

DALI WSR Draadloze subwoofer-ontvanger

Signaal sample rate	96 kHz
Signaal resolutie	24 bit
Audio-ingang	Draadloze audio-interface
Audio-uitgang	Mono RCA-aansluiting
Audio-uitgangsniveau	2 Vrms
Voedingsingang	USB type C (5 V gelijkstroom, 0,5 A)
Servicepoort	USB type A
Afmetingen (B × H × D)	76 × 62 × 25 mm 2.99 × 2.44 × 0.98 inch
Gewicht	59 gram 0,13 lbs
Kleur	Zwart